

# Verslag jeugdlokaal

## Scouts en Gidsen Sint-Aloysius Geel

Geopend op 15 april 2017



### Identificatie

#### Adres

Schuttershof 2c  
2440 Geel

#### Bouwjaar/ renovatiejaar

2017

#### Architect + tevredenheid

OSAR Architecten ([www.osar.be](http://www.osar.be))

Iemand van de raad van bestuur werkt bij het architectenbureau. Het is een groot bureau, met ervaring in grote projecten (zoals rusthuizen).

#### Aannemer + tevredenheid

Er was niet 1 aannemer. Bolckmans was de aannemer die de bouw heeft opgestart.

#### Totale oppervlakte lokaal + Aantal bouwlagen

200 m<sup>2</sup> in 2 bouwlagen

#### Oppervlakte buitenruimte

218 nuttige m<sup>2</sup>

#### Prijskaartje + financiële bronnen

Ongeveer 300.000 euro.

Financiering via:

- spaargeld van de scoutsgroep door verhuur van hun lokalen in Bel, hun fuif (Pecho Party), wafelverkoop, Spaanse eetdag enz.
- subsidie van 20.000 euro (op 10 jaar tijd) van Stad Geel.

Stad Geel biedt ook de mogelijkheid aan om 100.000 euro bij hen te lenen, maar daar heeft de scoutsgroep geen gebruik van gemaakt.

#### Aantal leden/ aantal takken/ aantal gebruikers

Takken: kapoenen, welpen, jongverkenners, verkenners. Samen ongeveer 80 leden.

#### Samenstelling bouwteam of -comité

De scoutsgroep heeft een vzw waarbinnen een bouwteam werd opgericht. Daarin kwamen 3 van de groepsleiding samen, een advocaat, iemand met werkzaam bij een bouwbedrijf en een architectenbureau.

## Jeugdverblijf of verhuur?

Geen verhuur als jeugdverblijf. De scoutsgroep heeft lokalen in Bel ("De Kruiskwacht") die ze verhuren. In dit nieuwe lokaal in het centrum van Geel voorzagen ze daarom geen keuken of douches.

## Website groep of bouwproject

<http://st-aloyssiusscouts.be/nieuwlokaal/>  
<http://www.osar.be/pages/blog.php?id=343>

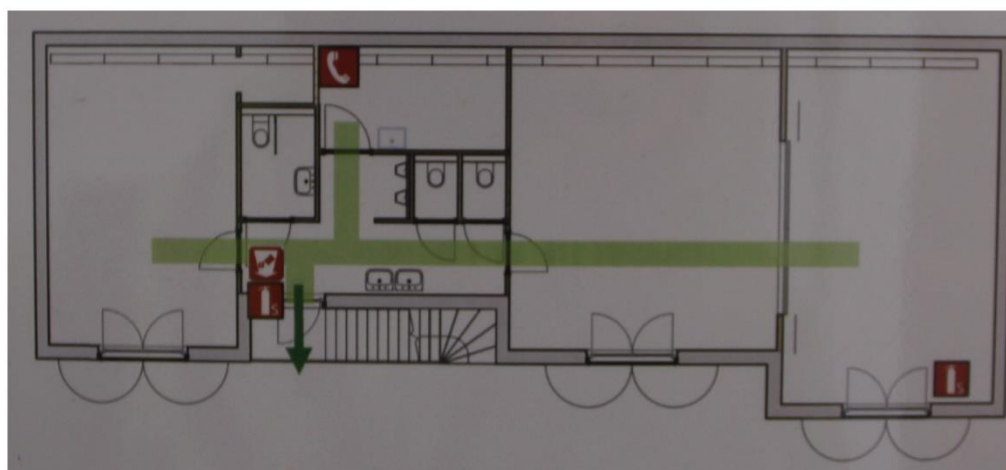
## Wordt het lokaal ook voor andere zaken gebruikt?

Neen.

## Plattegrond

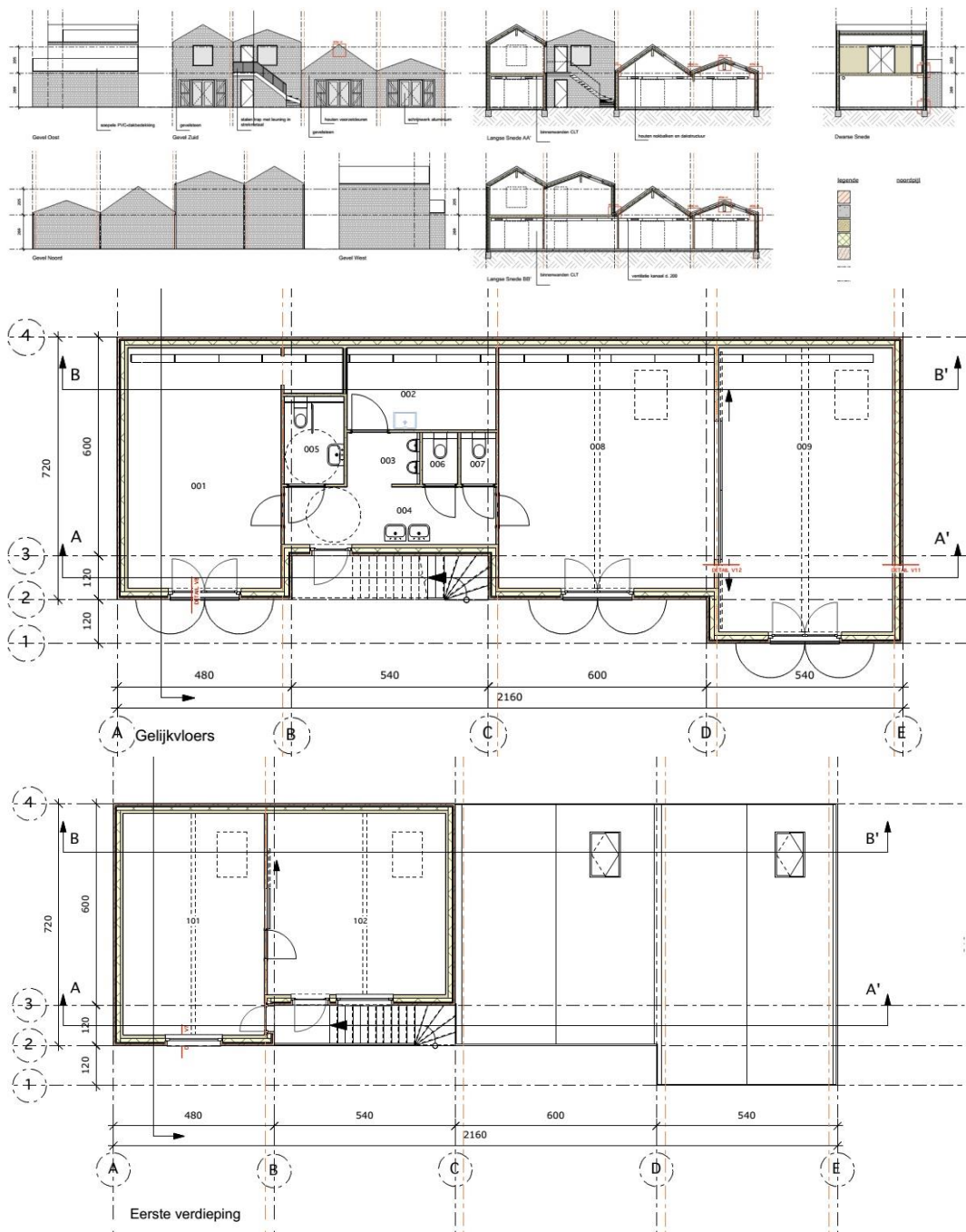
Teken hier een plattegrond van het lokaal met kort wat toelichting.

### GELIJKVLOERS



### VERDIEPING





## Bouwproces

*Omschrijf hier de aanleiding van het bouwproject, het verloop van het proces en de eventuele struikelblokken.*

**De scoutsgroep** kent 3 lokalen: een lokaal dat ze verhuren (De Kruiskwacht in Bel), een lokaal voor de gemengde takken (in Winkelomhei) en een lokaal voor de jongenstakken (in het centrum van Geel). Het is het lokaal voor de jongenstakken (kapeenen, wolven, jongverkenners, verkenners, leidingslokaal) dat nu nieuw is gebouwd.

**Aanleiding:** het vorige lokaal hoorde bij een school die wou uitbreiden. Daarom verloor de scoutsgroep zijn lokalen daar. In afwachting van het nieuwe lokaal zat de groep in het Jeugdcentrum, maar die locatie moest worden gehuurd en steeds gekuist worden.

**Grond:** van de Stad Geel kreeg men een stuk bouwgrond in erfpacht op 200 meter van de vorige locatie. In 1948 ontstond de Sint-Aloysiuscouts op de koer van het Sint-Aloysiuscollege en daar is ze ook groot geworden. Voor de nieuwe bestemming laat de groep het college (ondertussen al enkele jaren Sint Aloysiusinstituut) dan ook niet volledig los. De groep heeft een aankoopoptie om de grond na die 30 jaar te kunnen kopen van de stad.

**Concept voor het gebouw:** het nieuwe lokaal bestaat uit vier huisjes, waarbij het idee is dat elke tak een eigen huisje heeft met een eigen deur. Het is via houtskeletbouw gemaakt, wat ongeveer 75.000 euro kostte. De keuze voor hout was omdat dit warmer aanvoelt en scoutesker is. Hout was nochtans iets duurder dan in andere materialen bouwen. De wand tussen kapoenen- en wolvenlokaal kan open, bijvoorbeeld voor een groepsraad of voor een binnenactiviteit van een grote tak.

**Gevaar voor inbraak en vandalisme.** Daarom verklikkerspots geïnstalleerd aan voorkant lokaal en speciale anti-inbraakramen laten steken (met extra laagje in waardoor ze niet breken).

#### **Timing:**

- 2014: eerste bouwvergaderingen
- Half mei 2016: de eerste, voorbereidende werken aan het nieuwe scoutslokaal gaan van start.
- Augustus 2016: zetten van houtstructuur door aannemer.
- Vanaf december 2016: groep gaat zelf aan de slag in het lokaal. Het vernissen van het hout nam in december '16 – januari '17 2 à 3 weken tijd in beslag.
- 14 april 2017: opening van het nieuwe lokaal.

#### **Uitwerking:**

- De paviljoenen werden door een aannemer opgetrokken in CLT. Deze snelle en duurzame houten bouwmethode werd op 2 dagen tijd op de werf geplaatst. Binnenin blijven deze houten panelen zichtbaar, waardoor de lokalen onmiddellijk gezellige verblijfsplekken worden.
- De groep deed zelf alles van elektriciteit, sanitair, opschuren en vernissen van het hout, de vloeren in het sanitair, het verven, de toog van het leidingslokaal ...
- Grote ventilatiepijpen in elk lokaal, want dat is zo verplicht.
- Regenwaterrecuperatie voor het doorspoelen van de toiletten.
- Inkleeding: in het wolvenlokaal komen er jungleboekfiguren in hout uitgesneden en geverfd met krijtbordverf. In het kapoenenlokaal komen er meer algemene figuren.
- Het materiaal van de groep blijft in het lokaal van de groep in Winkelomheide staan.
- De groep wou meer ramen in het ontwerp, waarbij de architect hierin wou meegaan maar de rest van het bouwteam niet omwille van vandalismegevaar. Eerst hadden de ramen melkglas, maar die zijn uiteindelijk vervangen door gewone ramen.
- Elektrische verwarming. Gas werd niet naar binnen getrokken omdat een scoutslokaal toch slechts beperkt moet worden warm gehouden en dan is elektrische verwarming beter. Ook omdat er geen gemakkelijke gasaansluiting voor handen was. Dit moest anders met een gastank te gebeuren die dan ook weer diende gekeurd worden.

## Tips bij een bouwproces

*Noteer hier wat je zou adviseren aan andere groepen mochten ze een bouwproject plannen.*

- Knop waarbij de verwarming voor 4 uren aan slaat en nadien automatisch uit gaat. Dit voorkomt dat de verwarming na vertrek blijft branden.
- In erfpachtovereenkomst met de Stad Geel een aankoopoptie voorzien voor de groep, zodat na afloop van de overeenkomst de groep de grond zelf kan

aankopen. Gedurende de looptijd van de overeenkomst kan ze dan hiervoor sparen.

- Berging voorzien in het leidingslokaal.
- Sterk bouwcomite met de nodige kennis

## Foto's



Op het kaartje is de bouwgrond voor het nieuwe lokaal in het rood aangeduid. De zone in het blauw was het vorige lokaal van de groep in het centrum van Geel.



Linksboven krijgen de Verkenners een stekje met daaronder het vergaderlokaal voor de leiding. Daarnaast komt boven het lokaal van de Jongverkenners en onderaan het sanitair en bergruimte. Vervolgens komen de Kapoenen en helemaal rechts de Wolven. De muur tussen de lokalen van de wolven en de kapoenen kan geopend worden, zodat er indien gewenst één groot lokaal gevormd kan worden.



Kapoenen- en wolvenlokaal op gelijkvloers, gescheiden van elkaar met verschuifbare wand.



Verkennerlokaal op eerste verdiep.



Elektrische verwarming.



Lokaal op gelijkvloers.



Buitengebied.